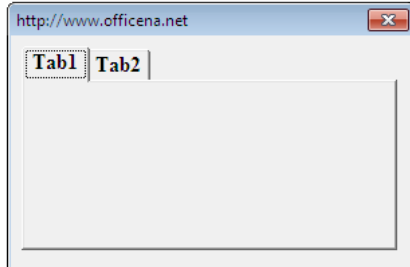


الدرس الثامن

TabStrip Control

من ادوات التحكم بالفورم

يتم استخدام أداة التحكم **TabStrip** لعرض محتويات مختلفة في كل علامة تبويب، لنفس مجموعة من الضوابط. **TabStrip** هي عبارة عن مجموعة من علامات التبويب حيث كل علامة تبويب يتضمن مجموعة من الضوابط. افتراضيا، التحكم **TabStrip** لديه 2 علامات التبويب. لإضافة علامات التبويب، انقر بزر الماوس الأيمن على علامة التبويب واختر الصفحة جديد (حدد حذف الصفحة لحذف علامة التبويب).



Dynamically Add/Remove a Tab

استخدام الأسلوب **Add** ببناء الجملة `Set t = TabStrip1.Tabs.Add(tabName, tabCaption, tabIndex).`

، **tabIndex** (اختياري) هو عدد صحيح الذي يحدد موقف للتبويب التي ستدرج لاحقاً، بدءاً من 0 لأول موقف / تبويب. **TABNAME** تعيين اسم للتبويب، **tabCaption** يحدد تسمية توضيحية. كلاهما اختياري لتحديد.

النافي في ترتيب الجدولة، **NewTab**، والتسمية التوضيحية **Tab4** هذا الرمز يضيف علامة تبويب جديدة مع اسم `Set t = TabStrip1.Tabs.Add("Tab4", "NewTab", 1)`

إزالة علامة تبويب بناء الجملة:
`TabStrip1.Tabs.Remove ("Div 3")`
هذا لإزالة علامة التبويب **div3**

الفرق بين عنصر تحكم الصفحات ال متعددة **MultiPage** والتحكم

TabStrip

عنصر تحكم متعددة **MultiPage** هو وعاء لعناصر التحكم، على غرار الإطار. كل صفحة يحتوي على مجموعة منفصلة من الضوابط واختيار صفحة (أي جعلها مرئية) يخفي صفحات أخرى من متعدد.

يحتوي **TabStrip** مجموعة متسقة من الضوابط عبر كافة علامات التبويب (في شريط علامات التبويب). مضمون الضوابط يتغير عندما يتم تحديد علامة تبويب مختلفة ولكن وضوح أو تخطيط عناصر التحكم تبقى نفسها.

اختيار علامة التبويب:

لتغيير أو تعيين خصائص علامة تبويب في وقت التشغيل، ونحن بحاجة لتحديد علامة التبويب هذه في التحكم TabStrip، والتي يمكن أن يتم بطرق مختلفة. الخاصية SelectedItem لعنصر التحكم TabStrip تشير إلى أي تبويب محدد. لتحديد علامة التبويب، تعيين الخاصية قيمة عنصر التحكم TabStrip. القيم التبويب تبدأ من صفر، وستكون قيمة علامة التبويب الأولى في عنصر التحكم TabStrip يكون صفر، والقيمة من علامة التبويب الثانية تكون 1، وهلم جرا. للوصول تبويب فردية في التحكم TabStrip، الطرق التالية يمكن استخدامها (راجع أدناه مثال على رموز VBA):

1. مؤشر رقمي (باستخدام مجموعة علامات التبويب): 0 مؤشر يشير إلى الصفحة الأولى،

مؤشر 1 إلى الصفحة الثانية، وهلم جرا. رمز لتعيين تسمية توضيحية - TabStrip1.Tabs.

2. الطريقة البند (باستخدام مجموعة علامات التبويب): البند 0 مؤشر يشير إلى الصفحة

الأولى، مؤشر البند 1 إلى الصفحة الثانية، وهلم جرا. رمز لتعيين تسمية توضيحية -

(TabStrip1.Tabs.Item (ItemIndex

3. التبويب اسم: رمز لتعيين تسمية توضيحية - ("TabStrip1.Tabs ("TABNAME

تسمية توضيحية أو ("TabStrip1.Tabs.Item ("TABNAME) تسمية توضيحية

4. علامة التبويب كائن: رمز لتعيين تسمية توضيحية - TabStrip1.TabName.Caption

5. SelectedItem: رمز لتعيين تسمية توضيحية - TabStrip1.SelectedItem.Caption

مثال

كيفية العمل مع أداة تحكم وعلامات التبويب TabStrip - باستخدام TabStrip وعلامات التبويب
لتحميل البيانات من ورقة عمل ورقة عمل لتحديث مجموعة من البيانات

مثال

شركة أوفيسنا لديها ثلاثة مناطق توزع فيها منتجاتها المنطقة الأولى القاهرة - الثانية الجيزة الثالثة الإسكندرية

ويظهر الجدول التالي المبيعات المستهدفة والفعلية في المناطق الثلاثة

المطلوب
معرفة ما تم تحقيقه من المبيعات في المناطق الثلاثة عن طريق

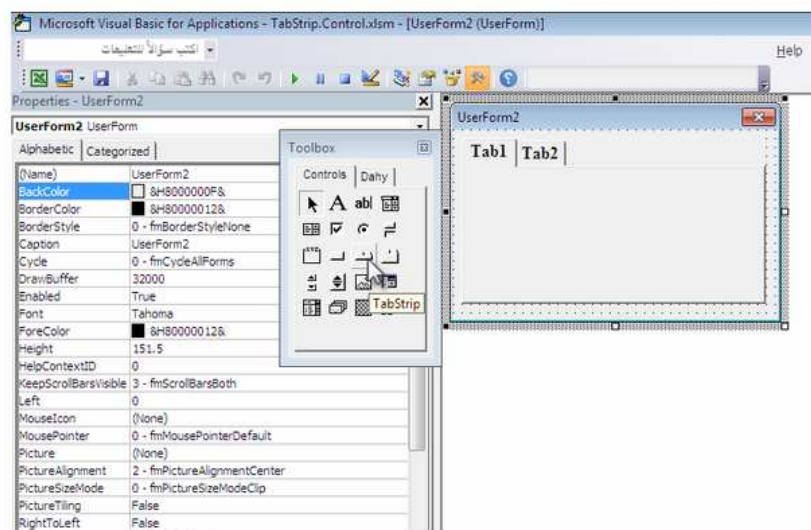
إنشاء فورم باستخدام أدوات التحكم

	D	C	B	A	
1	الأسكندرية	الجيزة	القاهرة		
2	125000	150000	155000	المبيعات المستهدفة	
3	124000	150000	145000	المبيعات الفعلية	

TabStrip

لعرض البيانات السابقة مع بيان بنسبة ما تم تحقيقه والتعرف على تغيير التسميات الخاصة بالنص ملء التعبئة

سوف اقوم بتصميم الفورم وإضافة علامة التبويب TabStrip



تابع معي الشرح عن طريق الصور التالية
موضحا فيها خصائص وتنسيقات واسم كل تبويب
واضافة تبويب جديدة

UserForm Initialize

```

Private Sub UserForm_Initialize()
    'حدث انطلاق الفورم
    'اضافة العناوين للتبويبات الاول والثاني
    With TabStrip1
        .Tabs(0).Caption = "القاهرة"
        .Tabs(1).Caption = "الجيزة"
        'اضافة علامة تبويب جديدة وقم بتسميتها الاسكندرية
        .Tabs.Add "Tab3"
        .Tabs(2).Caption = "الاسكندرية"
    End With
    'مصدر بيانات التبويب
    txtSalesTarget.Value = Sheet1.Range("B2").Value
    txtActualSales.Value = Sheet1.Range("B3").Value
    txtAchieved.Value = Round(Sheet1.Range("B4").Value * 100, 2) & " %"
    'عند انطلاق الفورم يفتح علي التبويب الاول
    TabStrip1.Value = 0
        
```

في حدث انطلاق الفورم سوف يتم تحديد مسميات التبويبات
واضافة علامة تبويب جديدة وتسميتها وتحديد مصدر البيانات والمعادلة
التي تقوم علي حسب ما تم تحقيقيه من المبيعات

http://www.officena.net

القاهرة | الجزيرة | الإسكندرية

المبيعات المستهدفة 155000

المبيعات الفعلية 145000

ما تم تحقيقه (93.55%)

تحقق الهدف

إغلاق إدخال

التبويب الأول (مبيعات منطقة القاهرة)

Case 0
 "تسليقات ومصدر البيانات التبويب الأول"
 العنوان = Me.lblDivision.Caption = "تحقق الهدف"
 لون التعبئة - أحمر = Me.lblDivision.BackColor = RGB(255, 0, 0)
 txtSalesTarget = Sheet1.Range("B2").Value
 txtActualSales = Sheet1.Range("B3").Value
 txtAchieved = Round(Sheet1.Range("B4").Value * 100, 2) & " %"

http://www.officena.net

القاهرة | الجزيرة | الإسكندرية

المبيعات المستهدفة 150000

المبيعات الفعلية 150000

ما تم تحقيقه (100%)

تحقق الهدف

إغلاق إدخال

التبويب الثاني (مبيعات منطقة الجزيرة)

Case 1
 "تسليقات ومصدر البيانات التبويب الثاني"
 العنوان = Me.lblDivision.Caption = "تحقق الهدف"
 لون التعبئة - أخضر = Me.lblDivision.BackColor = RGB(0, 255, 0)
 txtSalesTarget = Sheet1.Range("C2").Value
 txtActualSales = Sheet1.Range("C3").Value
 txtAchieved = Round(Sheet1.Range("C4").Value * 100, 2) & " %"

http://www.officena.net

القاهرة | الجزيرة | الإسكندرية

المبيعات المستهدفة 125000

المبيعات الفعلية 124000

ما تم تحقيقه (99.2%)

تحقق الهدف

إغلاق إدخال

التبويب الثالث (مبيعات منطقة الإسكندرية)

Case 2
 "تسليقات ومصدر البيانات التبويب الثالث"
 العنوان = Me.lblDivision.Caption = "تحقق الهدف"
 لون التعبئة - أزرق = Me.lblDivision.BackColor = RGB(255, 255, 0)
 txtSalesTarget = Sheet1.Range("D2").Value
 txtActualSales = Sheet1.Range("D3").Value
 txtAchieved = Round(Sheet1.Range("D4").Value * 100, 2) & " %"

```
Private Sub cmdClick_Click()
    'لحساب نسبة ما تم تحقيقه في المناطق الثلاثة
    Dim n As Integer
    n = TabStrip1.SelectedItem.Index
    Select Case n
        Case 0
            ' المنطقة الأولى - القاهرة
            ' لحفظ البيانات في ورقة العمل 1
            If IsNumeric(txtSalesTarget.Value) And txtSalesTarget.Value > 0 And IsNumeric(txtActualSales.Value) And txtActualSales.Value > 0
                Sheet1.Range("B2").Value = txtSalesTarget.Value
                Sheet1.Range("B3").Value = txtActualSales.Value
                ' المعادلة المستخدمة لحساب نسبة ما تم تحقيقه
                txtAchieved.Value = Round((txtActualSales.Value / txtSalesTarget.Value) * 100, 2) & " %"
                Sheet1.Range("B4").Value = txtAchieved.Value
            Else
                txtAchieved.Value = ""
            End If
        Case 1
            ' المنطقة الثانية - الجزيرة
            If IsNumeric(txtSalesTarget.Value) And txtSalesTarget.Value > 0 And IsNumeric(txtActualSales.Value) And txtActualSales.Value > 0
                Sheet1.Range("C2").Value = txtSalesTarget.Value
                Sheet1.Range("C3").Value = txtActualSales.Value
                txtAchieved.Value = Round((txtActualSales.Value / txtSalesTarget.Value) * 100, 2) & " %"
                Sheet1.Range("C4").Value = txtAchieved.Value
            Else
                txtAchieved.Value = ""
            End If
        Case 2
            ' المنطقة الثالثة - الإسكندرية
            If IsNumeric(txtSalesTarget.Value) And txtSalesTarget.Value > 0 And IsNumeric(txtActualSales.Value) And txtActualSales.Value > 0
                Sheet1.Range("D2").Value = txtSalesTarget.Value
                Sheet1.Range("D3").Value = txtActualSales.Value
                txtAchieved.Value = Round((txtActualSales.Value / txtSalesTarget.Value) * 100, 2) & " %"
                Sheet1.Range("D4").Value = txtAchieved.Value
            Else
                txtAchieved.Value = ""
            End If
    End Select
End Sub
```

http://www.officena.net

الكود المستخدم لإدخال البيانات في ورقة العمل وحساب نسبة ما تم تحقيقه للمبيعات في المناطق الثلاثة

إغلاق إدخال

أدعوا الله اكون وفقت في تبسيط وشرح علامات التبويب TabStrip ولنا لقاء اخر مع شرح أداة جديدة من ادوات الفورم ان شاء الله تعالى